



ENTRE-DEUX-MERS
TOURISME

LA DORÉPONTAISE - CHAMBRES D'HÔTES ET GITES INSOLITES - PONDAURAT - ENTRE DEUX MERS



LA DORÉPONTAISE

Bienvenue dans nos 2 locations de vacances insolites et
chambres d'hôtes, à Pondaurat, dans l'Entre deux Mers

<https://ladorepontaise.fr>



Famille REY

+33 6 25 13 71 78



A La Dorépointaise - Yourte : 3 lieu-dit Les Turons 33190 PONDAURAT

B La Dorépointaise - Roulotte : 3 lieu-dit Les Turons 33190 PONDAURAT

C LA DOREPONTAISE- Chambre d'hôtes : 3 lieu-dit Les Turons 33190 PONDAURAT





La Dorépontaise - Yourte



Yourte



5

personnes



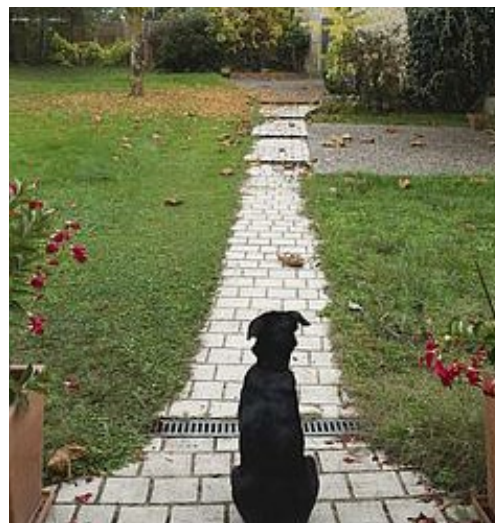
1

chambre



35

m2



Location de vacances située en pleine nature pour un dépaysement et un repos total. C'est un habitat confortable et douillet composé de matériaux naturels (bois de mélèze, feutre et toile imperméable). C'est une yourte traditionnelle de 35 m² pour 4 personnes qui comprend: un lit pour deux personnes et deux lits pour une personne. Pour vos commodités, un espace cuisine, un espace avec douche et lavabos, des toilettes séparées, un salon de jardin, barbecue et transat. Location de vacances située en pleine nature pour un dépaysement et un repos total. Vous pourrez profiter de la piscine, du baby-foot et de la table de ping-pong. Pour bien vous recevoir : Vous trouverez à disposition dans les logements du savon et du gel hydro-alcoolique ainsi que des masques jetables si vous le désirez. Les chambres seront épurées au maximum et une documentation touristique sous enveloppe sera à votre disposition. Le ménage sera fait avec un masque et selon un processus de nettoyage précis et de désinfection en profondeur selon les règles en vigueur (linge de maison lavé à la température la plus élevée, logement aéré...) Respect des gestes barrières ainsi qu'un planning pour la piscine si besoin est. Aspirateur retiré dans la yourte et la roulotte pour éviter la diffusion des particules. En cette période, nous renonçons également, bien qu'à contre-cœur, à vous serrer la main à l'arrivée et au départ, mais le cœur y est d'autant plus.

Pièces et équipements

<i>Chambres</i>	Chambre(s): 1 Lit(s): 3	dont lit(s) 1 pers.: 2 dont lit(s) 2 pers.: 1
<i>Salle de bains / Salle d'eau</i>	Salle de bains avec douche Salle d'eau extérieure, mais à usage privatif.. Salle(s) d'eau (avec douche): 1 Salle d'eau extérieure, mais à usage privatif.	Salle de bains privée
<i>WC</i>	WC: 1 WC indépendants	
<i>Cuisine</i>	Cuisine Four à micro ondes	Réfrigérateur
<i>Autres pièces</i>		
<i>Media</i>		
<i>Autres équipements</i>	Lave linge collectif	
<i>Chauffage / AC</i>	Chauffage	
<i>Exterieur</i>	Barbecue Salon de jardin	Jardin privé Terrain non clos
<i>Divers</i>		

Infos sur l'établissement



Communs

A proximité propriétaire
Habitation indépendante

Entrée indépendante

La yourte est située au coeur de 2,5 hectares de verger, potager, rucher, poulailler, prairie...au calme absolu.



Activités



Internet

Clé 3G sur demande, location non incluse



Parking

Parking



Services

Nettoyage / ménage



Extérieurs

Terrain de pétanque
Piscine plein air

Piscine partagée
Table de ping pong

A savoir : conditions de la location

Arrivée 15H-19H

Départ 11H.

*Langue(s)
parlée(s)* Anglais Français Italien

*Annulation/
Prépaiement/
Dépot de
garantie*

*Moyens de
paiement* Cartes de paiement Espèces Virement bancaire

Ménage

*Draps et Linge
de maison* Draps et/ou linge compris

*Enfants et lits
d'appoints*

*Animaux
domestiques* Les animaux ne sont pas admis.

Tarifs (au 04/01/22)

La Dorépontaise - Yourte

Tarif standard pour 2 personnes. 10€ par personne supplémentaire

Tarifs en €:	Tarif 1 nuit en semaine (L, M, M, J, D)	Tarif 1 nuit en weekend (V ou S)	Tarif 2 nuits weekend (V+S)	Tarif 7 nuits semaine
du 01/03/2022 au 31/05/2022	110€	110€	200€	630€
du 01/06/2022 au 15/09/2022	130€	130€	235€	730€
du 16/09/2022 au 15/12/2022	110€	110€	200€	630€



La Dorépontaise - Roulotte



Roulotte



4

personnes



0

chambre



0

m²



Envie d'évasion pour un séjour plein de charme, la roulotte la Dorépontaise vous attend. La roulotte est l'habitat traditionnel des peuples slaves et tziganes. Petit espace chaleureux qui assure l'essentiel et invite par son originalité à la détente. La roulotte est un hébergement nature qui invite au voyage. Elle est aménagée pour accueillir 4 personnes avec des prestations haut de gamme.



Pièces et équipements

<i>Chambres</i>	Chambre(s): 0 Lit(s): 3	dont lit(s) 1 pers.: 2 dont lit(s) 2 pers.: 1
	20 m2 de dépaysement	
<i>Salle de bains / Salle d'eau</i>	Salle de bains avec douche	Salle de bains privée
	Salle(s) d'eau (avec douche): 1	
<i>WC</i>	WC: 1 WC privés	
<i>Cuisine</i>	Cuisine	
	Four à micro ondes	Réfrigérateur
<i>Autres pièces</i>	Balcon	Terrasse
<i>Media</i>		
<i>Autres équipements</i>	Lave linge collectif	
<i>Chauffage / AC</i>	Chauffage	
<i>Exterieur</i>	Barbecue	Jardin privé
	Salon de jardin	
<i>Divers</i>	Terrasse extérieure avec table et chaises pour coin repas, ou 2 chaises longues pour bain de soleil.	

Infos sur l'établissement



Communs

Entrée indépendante

Habitation indépendante

Roulotte posée sur un terrain de 2,5 hectares de prairie, verger, potager...au calme absolu.



Activités



Internet



Parking

Parking



Services

Location de draps et/ou de linge

Nettoyage / ménage



Extérieurs

Terrain de pétanque
Table de ping pong

Piscine partagée

Les 2,5 hectares de verger, potager, poulailler, rucher etc...piscine ou espaces de jeux à découvrir.

A savoir : conditions de la location

<i>Arrivée</i>	15H - 19H
<i>Départ</i>	11H
<i>Langue(s) parlée(s)</i>	Anglais Français Italien
<i>Annulation/Prépaiement/Dépot de garantie</i>	
<i>Moyens de paiement</i>	Cartes de paiement Chèques bancaires et postaux Espèces Virement bancaire
<i>Petit déjeuner</i>	non servi
<i>Ménage</i>	
<i>Draps et Linge de maison</i>	Draps et/ou linge compris
<i>Enfants et lits d'appoints</i>	
<i>Animaux domestiques</i>	Les animaux sont admis. Admis seulement sur conditions et surplus tarifaire.

Tarifs (au 04/01/22)

La Dorépontaise - Roulotte

Tarif standard pour 2 personnes. 10€ par personne supplémentaire

Tarifs en €:	Tarif 1 nuit en semaine (L, M, M, J, D)	Tarif 1 nuit en weekend (V ou S)	Tarif 2 nuits weekend (V+S)	Tarif 7 nuits semaine
du 01/03/2022 au 31/05/2022	110€	110€	200€	630€
du 01/06/2022 au 15/09/2022	130€	130€	235€	730€
du 16/09/2022 au 15/12/2022	110€	110€	200€	630€



LA DOREPONTAISE- Chambre d'hôtes



 Bienvenu à Bord



La Dorépointaise est une belle maison de caractère du XIX^{ème} siècle, restaurée sur un domaine de plusieurs hectares avec sa piscine à Pondauret, en Nouvelle Aquitaine. Idéalement située pour découvrir les châteaux, vignobles, villages et bastides de la Gironde, ainsi que Bordeaux, St. Emilion, Sauternes sans oublier la piste cyclable verte Bordeaux-Toulouse. C'est le lieu idéal pour un moment de partage, de convivialité et en toute simplicité. Pour un déplacement en semaine, un week-end ou simplement des vacances en famille. Que vous soyez seul, en amoureux, entre amis ou en famille, venez profiter de nos grands espaces calmes et verdoyants et nous nous occuperons du reste pour rendre votre séjour agréable. Au Plaisir de vous recevoir! Roland et Mirco Pour bien vous recevoir : Vous trouverez à disposition dans les logements du savon et du gel hydro-alcoolique ainsi que des masques jetables si vous le désirez. Les chambres seront épurées au maximum et une documentation touristique sous enveloppe sera à votre disposition. Le ménage sera fait avec un masque et selon un processus de nettoyage précis et de désinfection en profondeur selon les règles en vigueur (linge de maison lavé à la température la plus élevée, logement aéré...) Respect des gestes barrières concernant le service des petits déjeuners et repas (tables séparées si différentes familles) ainsi qu'un planning pour la piscine si besoin est. Aspirateur retiré dans la yourte et la roulotte pour éviter la diffusion des particules. En cette période, nous renonçons également, bien qu'à contrecœur, à vous serrer la main à l'arrivée et au départ, mais le cœur y est d'autant plus.



Infos sur l'établissement



Communs



Activités



Internet



Parking



Services



Extérieurs



Bienvenu à Bord



Chambre



4

personnes



2

chambres



30

m2

Suite parentale

Chambres

Chambre(s): 2
Lit(s): 3

dont lit(s) 1 pers.: 2
dont lit(s) 2 pers.: 1

Salle de bains / Salle d'eau

Salle de bains avec douche
Salle(s) d'eau (avec douche): 1
Vaste salle de bain à usage privatif.

WC

WC: 1
WC indépendants

Cuisine

Autres pièces

Media

Télévision

Wifi

Autres équipements

Chauffage / AC

Chauffage

Exterieur

Abri couvert
Jardin
Terrain non clos

Abri pour vélo ou VTT
Salon de jardin

Divers





A savoir : conditions de la location

<i>Arrivée</i>	15H
<i>Départ</i>	11H
<i>Langue(s) parlée(s)</i>	Anglais Français Italien
<i>Annulation/ Prépaiement/ Dépot de garantie</i>	
<i>Moyens de paiement</i>	Chèques bancaires et postaux Espèces Virement bancaire
<i>Petit déjeuner</i>	INCLUS
<i>Ménage</i>	COMPRIS
<i>Draps et Linge de maison</i>	Draps et/ou linge compris FOURNIS
<i>Enfants et lits d'appoints</i>	Possible lit de bébé en appoint.
<i>Animaux domestiques</i>	Les animaux sont admis.

Tarifs (au 04/01/22)

LA DOREPONTAISE- Chambre d'hôtes

Tarif standard pour 2 personnes. 10€ par personne supplémentaire

Tarifs en €:	Tarif 1 nuit en semaine (L, M, M, J, D)	Tarif 1 nuit en weekend (V ou S)	Tarif 2 nuits weekend (V+S)	Tarif 7 nuits semaine
du 01/03/2022 au 31/05/2022	75€	75€	135€	450€
du 01/06/2022 au 15/09/2022	95€	95€	170€	530€
du 16/09/2022 au 15/12/2022	75€	75€	135€	450€

Mes recommandations

Activités et Loisirs

Découvrir l'Entre-deux-Mers

OFFICE DE TOURISME ENTRE-DEUX-MERS

WWW.ENTREDEUXMERS.COM



ENTRE-DEUX-MERS
TOURISME



L'Immortelle

+33 5 56 73 77 89
50 Avenue de l'Océan

📍 MONTALIVET-LES-BAINS



L'Ecluse 50

+33 5 24 25 10 16 +33 6 66 55 15
31
50 L'Ecluse

1.8 km
📍 BASSANNE



En bord du canal latéral à la Garonne, venez découvrir l'Ecluse 50. A tout heure de la journée, sur place ou à emporter vous y trouverez glaces, crêpes, salades, frites et saucisses. Une grande terrasse vous accueille pour vous reposer ou jouer aux jeux de société qui sont à votre disposition.



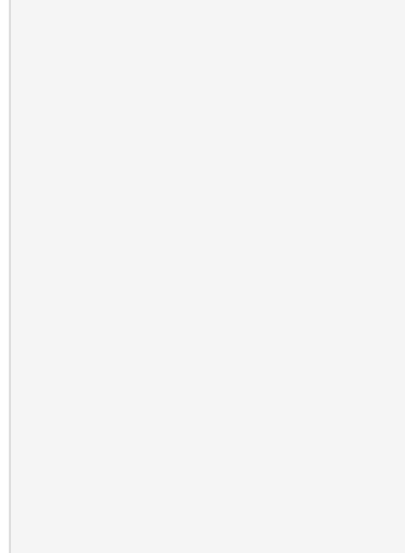
Domaine Segondignac Événementiel

+33 5 56 59 76 00 +33 7 87 85 20
85

10 Route de Saint-Gaux

🌐 <https://www.domaine-segondignac.fr/co>

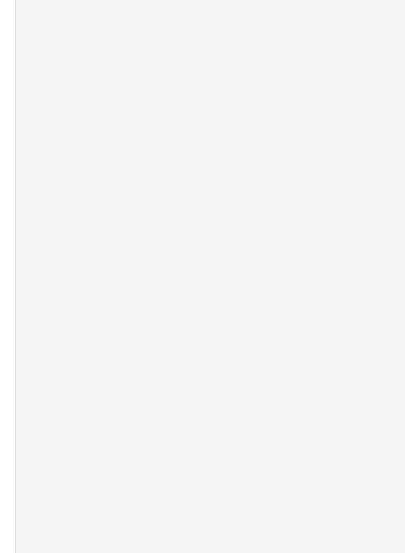
📍 SAINT-GERMAIN-D'ESTEUIL



Madame Nathalie KUMMER

+41 79 321 18 77

📍 LACANAU-OCEAN



Écuries de Ginkgo

+33 6 30 31 14 51
2 Le Rochereau

🌐 <http://www.ecuries-de-ginkgo.jimdo.fr>

0.3 km
📍 PONDAURAT



Amoureux de la nature, des chevaux, des randonnées et des balades équestres, les écuries de Ginkgo ont le plaisir de vous accueillir. Depuis plus de 3 ans, nous ouvrons nos portes à tous ceux qui veulent combiner l'apprentissage équestre et le tourisme. Nous vous proposons de découvrir lors de balades, stages ou randonnées à cheval, la faune et la flore de notre belle région. Pour les sportifs, une organisation sur mesure peut être mise en place.



Chez Copel

+33 5 56 71 39 39 / +33 6 11 39 35
35

1 Lieu-dit Roy

<https://copelwines.com/>

0.8 km

📍 PONDAURAT



4

Chez Copel, après l'épicerie - cave, ouverture du Bar à Vins & Tapas ! Le bar à vins prend place dans une des belles demeures du village, une chartreuse du milieu du 19ème siècle, époque 2nd Empire. La carte met en valeur les produits du terroir, et autres saveurs originales, grâce à un choix éclectique d'entrées, de planches et de desserts, et propose l'intégralité de l'offre de la cave, une superbe sélection de vins français et européens, dont la gamme complète des vins de Xavier Copel.



Circuit découverte de La Réole

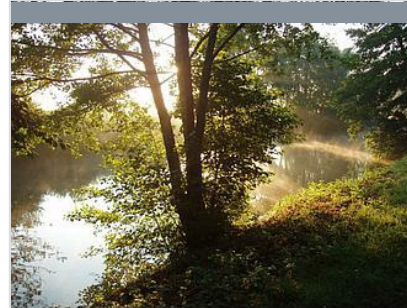
+33 5 56 61 13 55

<http://www.entredeuxmers.com>

📍 LA REOLE



Ce circuit pédestre fléché parcourt la vieille ville de La Réole et son labyrinthe de ruelles médiévales étroites, sinueuses et souvent escarpées. Il permet de découvrir des lieux remarquables comme l'église Saint-Pierre, le prieuré bénédictin, le château des Quat'Sos, le lavoir de la Marmory, les remparts, les vieilles maisons du centre ville, l'ancien Hôtel de Ville, l'hôtel de Briet, la chapelle du Centre hospitalier et enfin le logis du Parlement.



Vallée du Dropt

+33 5 56 61 82 73

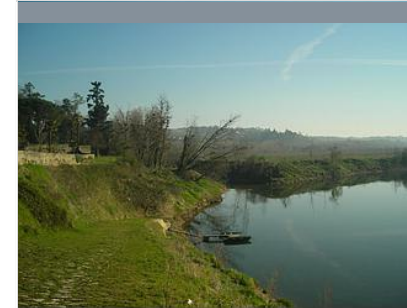
<http://www.entredeuxmers.com>

4.7 km

📍 GIRONDE-SUR-DROPT



Prenant sa source près de Monpazier en Dordogne, le Dropt se jette dans la Garonne à Casseuil et à Caudrot. Peuplée depuis le fond des âges, la vallée du Dropt est terre d'Histoire. Au Moyen-Âge, durant trois siècles, le Dropt fut frontière politique séparant des régions que les troupes françaises et anglo-gasconnes s'échangèrent moult fois à coups d'épées. Cette rivière, aux bords très fertiles, est jalonnée d'un patrimoine d'une variété et d'une richesse exceptionnelles. Villages anciens, églises, abbayes, chapelles et châteaux, fortifications, moulins et ponts romans...



Embouchure du Dropt

+33 5 56 62 81 23

Dropt

<http://www.valleedudropt.com>

6.6 km

📍 CAUDROT



Le Dropt naît près de Capdrot (Dordogne) à une altitude de 160 m. Son bassin s'étend sur 1 300 km² environ dans le massif compris entre les grandes vallées du Lot et de la Dordogne (Guyenne). Il se jette dans la Garonne aujourd'hui à Caudrot (Gironde), à une altitude de 6 m, en aval de La Réole. Il y a peu encore, le Dropt confluaient un méandre plus tôt, à Casseuil.



Mes recommandations (suite)

Activités et Loisirs

Découvrir l'Entre-deux-Mers

OFFICE DE TOURISME ENTRE-DEUX-MERS

WWW.ENTREDEUXMERS.COM



ENTRE-DEUX-MERS
TOURISME



 : Restaurants  : Activités et Loisirs  : Nature  : Culturel  : Dégustations

Map data ©2022 Google